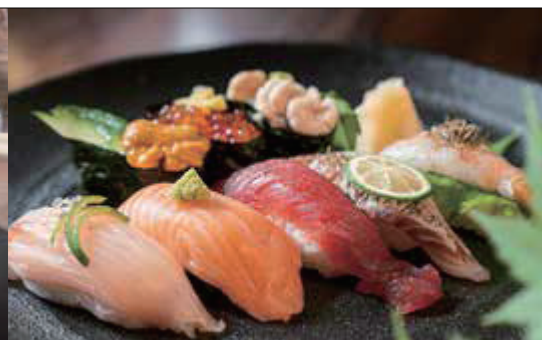


まんさく MANSAKU SUSHI & WAGYU

0261-72-5001 ¥¥¥
mominokihotel.com

Open Daily 17:00 - 21:30
Last Orders 21:00

- Specializing in authentic Sushi, Wagyu, Sukiyaki and Shabushabu
- Experience over 20 handmade cuisines
- Wide range of international & local wines and Sake
- Located in Mominoki Hotel



WADANO



An authentic Japanese restaurant featuring an eclectic menu curated by our chefs, showcasing the very best Hakuba has to offer

MENU

Since 1997
Reimagined in 2025



Hakuba Connect Map C-7
Hakuba Night Demand Taxi No.30



◀ SCAN TO BOOK NOW

Mansaku Menu / まんさく メニュー

Sushi & Rolls / 鮭・巻物

- 鮭 5 点盛り / Nigiri Moriawase (5pcs) - 3,300
- 鮭 7 点盛り / Nigiri Moriawase (7pcs) - 4,800
- 鮭 9 点盛り / Nigiri Moriawase (9pcs) - 6,000
- ツナロール / Tuna Roll - 2,000
- サーモンロール / Salmon Roll - 2,000
- ベジロール / Vegetable Roll - 1,500

Sashimi / 刺身

- 刺身 3 点盛り 梅 / 3-kind Assortment - 3,200
- 刺身 5 点盛り 竹 / 5-kind Assortment - 5,200
- 刺身 7 点盛り 松 / 7-kind Assortment - 7,000
- 本鮪刺身 / Honmaguro - 1,800
- 信州サーモン刺身 / Shinshu Salmon - 1,600
- カンパチ刺身 / Kanpachi - 1,800
- ぼたんえび刺身 / Botan Ebi - 2,000
- 真鯛刺身 / Madai - 1,700
- 酢牡蠣 / Sugaki (4pcs) - 2,500
- 和牛炙り刺 / Seared Wagyu - 2,000

Fried & Grilled / 揚げ物・焼き物

- やまと豚ロースとんかつ / Yamato Pork Tonkatsu - 2,600
- 白馬豚ミルフィーユカツ / Hakuba Pork Cutlet - 2,000
- 和牛シャトーブリアンカツサンド - 8,000
- 鶏の唐揚げ / Tori Karaage - 1,000
- 蛸の唐揚げ / Tako Karaage - 1,200
- 海老天婦羅 (5pc) / Ebi Tempura - 2,200
- 野菜天婦羅 / Yasai Tempura - 1,400
- 天婦羅盛り合わせ - 2,000
- 鰻の蒲焼 / Unagi Kabayaki - 3,800
- 銀鱈西京焼き / Gindara Saikyo-yaki - 1,000

- 厚焼き玉子 / Atsuyaki Tamago - 700
- 照り焼きチキン / Teriyaki Chicken - 1,400
- 焼き牡蠣 / Grilled Oyster (1pc) - 700
- 焼き鮑 / Grilled Abalone (1pc) - 2,000

Hot Pots / 鍋

- 和牛すき焼き - 8,000
- 和牛しゃぶしゃぶ - 8,000
- 野菜鍋 - 6,000
- 追加和牛 - 5,000
- 追加野菜 - 2,000
- 追加うどん - 500

Salads & Sides / サラダ・小鉢

- 根菜サラダ - 1,200
- 海鮮サラダ - 1,500
- 和え物 3 種盛り - 1,000

Rice & Bowls / ご飯物

- うな重 - 3,000
- 和牛ローストビーフ丼 - 3,200
- 具沢山味噌汁 - 500
- ライス - 500

Desserts / デザート

- 雪見大福・フルーツ大福 - 500
- ガトーショコラ - 500
- 抹茶アイス - 500